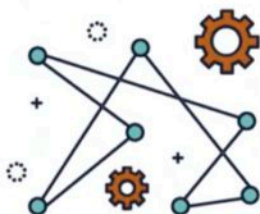




Les ateliers d'Epona

Ateliers de Créations et de Récréations
Public 8-15 ans : 7 personnes maximum



Prologue

Dans l'acte de création cinématographique s'opère un enjeu de médiation qui fait circuler des mondes pour que se crée un rapport à l'autre. Le fait de participer à la création d'un film et d'être ensemble pour élaborer un film, incitent les participants, quels que soient leurs rôles, à être en capacité d'écoute et d'empathie pour traduire les intentions des uns et des autres.



Le but des Ateliers d'Epona

Une porte, une ouverture vers les autres, vers d'autres cultures, mais aussi l'apprentissage du langage et de l'émotionnel cinématographiques. Le cinéma est étudié comme un phénomène de langage. Il sera abordé par un apprentissage de ses codes, de ses règles, de son vocabulaire et de son histoire. C'est par tous ces éléments que le langage de l'image fait sens. Il s'agit non seulement d'étudier la façon dont les films sont « faits », mais aussi d'aborder les émotions qu'ils suscitent.

Dès lors, les techniques et les intentions du cinéma pourront être mieux appréhendées.



Trois thèmes à découvrir et à conjuguer ensemble :

« Je vois, j'expérimente, je fais »

Des ateliers spécifiques consacrés aux techniques du cinéma

Ces ateliers ne sont pas des cours magistraux, mais bien des dialogues, des échanges combinants théorie et pratique.

Chaque thème se compose d'ateliers courts qui interagissent les uns avec les autres.



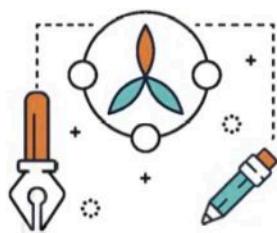
Thème 1 « Je vois »

Atelier Regard : regarder ensemble des extraits, des films, et débattre du contenu, de l'esthétique, de la mise en scène.

Atelier Métiers du Cinéma : initiation, informations sur les différents métiers qui participent à la création d'un film.

Atelier Écriture et Sémiologie de l'image : petit historique du cinéma, des cinémas, initiation au décryptage des images (comment se compose un plan), élaboration d'un synopsis, d'un scénario.

Atelier je capture la lumière, le son : appréhender les différentes techniques de prise de vue, de son et d'éclairage.



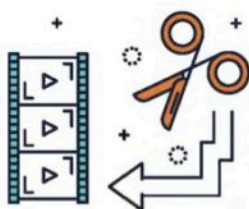
Thème 2 « J'expérimente »

Par le biais de l'écriture, du dessin ... j'expérimente.

Atelier à la manière de : je découpe une scène, j'approfondis et je recrée les scènes d'un film, par le dessin et/ou l'écriture.

Atelier Mon scénario : j'élabore et j'écris mon scénario, j'écris mon documentaire, j'écris mon interview, je crée une installation expérimentale.

Atelier Je prépare mon tournage : j'établis mon plan de tournage, je constitue l'équipe, je liste le matériel nécessaire, j'évalue les contraintes, je coordonne et j'organise.



Thème 3 « Je fais »

Je participe à la réalisation, du tournage jusqu'au montage.

Atelier Création Histoire : mettre en scène des événements marquants de l'histoire. Je crée le décor par le dessin et la peinture, je filme sur un fond vert et je réintègre les personnages dans le décor.

Atelier Création Court : concevoir et réaliser des courts métrages: mise en scène, lumière, mise au point, et éclairage.

Atelier Création Reportage : intervenir sur des événements locaux et réaliser un reportage, des interviews.

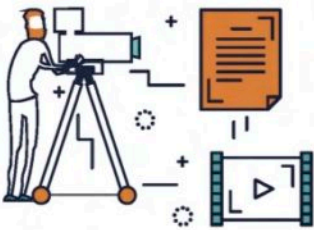
Atelier Montage : élaborer ensemble le montage, aborder les différentes formes narratives, du reportage à la fiction.



EPONA et le matériel

La caravane EPONA sera le lieu de rassemblement et un espace dédié à la préparation et l'élaboration des tournages. C'est un espace qui se prête aussi pour réaliser des interviews.

Le matériel technique sera fourni par l'artiste SLEM qui mettra à disposition dans un premier temps des portables. Par la suite et suivant les projets qui seront à réaliser les participants auront accès aux appareils équipés d'objectifs Cinéma.



L'intervenant artistique

L'artiste SLEM - alias Stéphane Levacher - photographe de formation, passionné de cinéma, se saisit de l'outil vidéo dès sa sortie dans les années 80.

Créateur et dirigeant de l'agence publicitaire SYNOP6 en Nouvelle-Calédonie spécialisée dans l'événementiel et dans la réalisation de films publicitaires.

Animateur d'ateliers photo et vidéo avec différents types de public.

SLEM est notamment le fondateur du Cinéclub La Caza à Pompéjac qu'il a dirigé et animé durant 6 ans.

En tant que vidéaste, il collabore et participe à des créations auprès d'artistes, musiciens, etc.

Dans son travail artistique et expérimental, SLEM utilise le médium vidéo et photographique pour créer des oeuvres picturales. A l'image des impressionnistes, il crée des paysages, des tableaux oniriques, qui nous entraînent dans des visions poétiques. Des sources païennes miraculeuses aux forêts de pins, l'artiste crée des tableaux vidéo qu'il expose sous forme de tirages photographiques et projections vidéo. Lors de ces installations vidéo, il invite les « spectres-acteurs » à évoluer à leur gré au milieu des écrans.

« Le cinéma, c'est
l'écriture moderne dont
l'encre est la lumière. »

Jean Cocteau

Nous contacter :

SLEM

Association Epona fait son Cinéma

Tél. : 06 30 48 37 67

eponafaitsoncinema@orange.fr

<https://www.facebook.com/groups/eponafaitsoncinema/>

